

## Procedimiento de port forwarding TP-Link/Linksys

Para que el servicio web funcione correctamente se deben direccionar los siguientes puertos:

- ▲ 60.000 – 60.035 a la dirección IP del plugIn (Module IP).
- ▲ 80 a la dirección IP de la cámara IP.

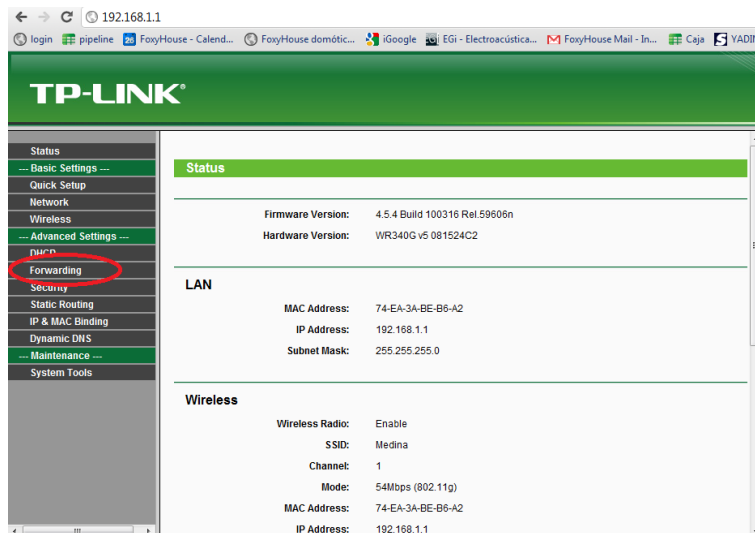
### TP-Link

#### Paso 1

Ingrese la IP del router en el explorador e ingrese los datos de usuario y contraseña. Por defecto son usuario: admin, contraseña: vacío.

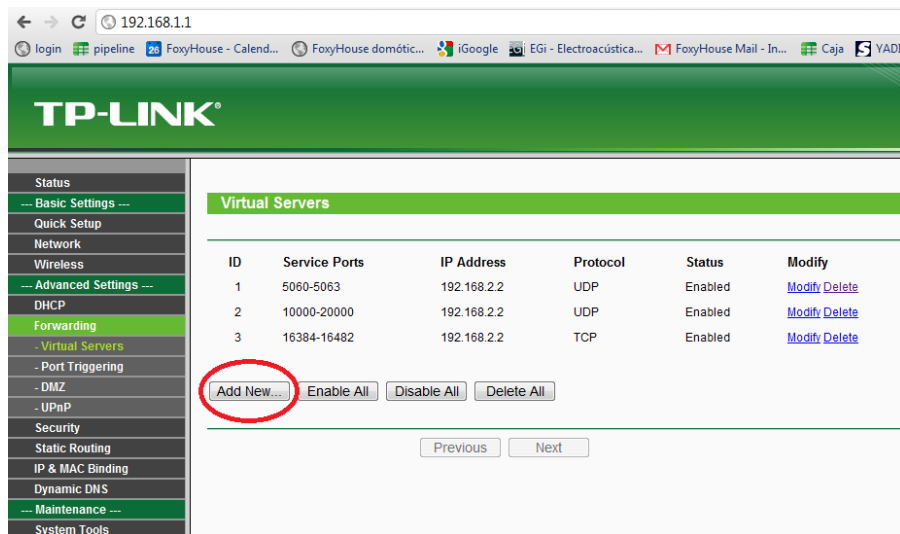
#### Paso 2

Presione Forwarding.



#### Paso 3

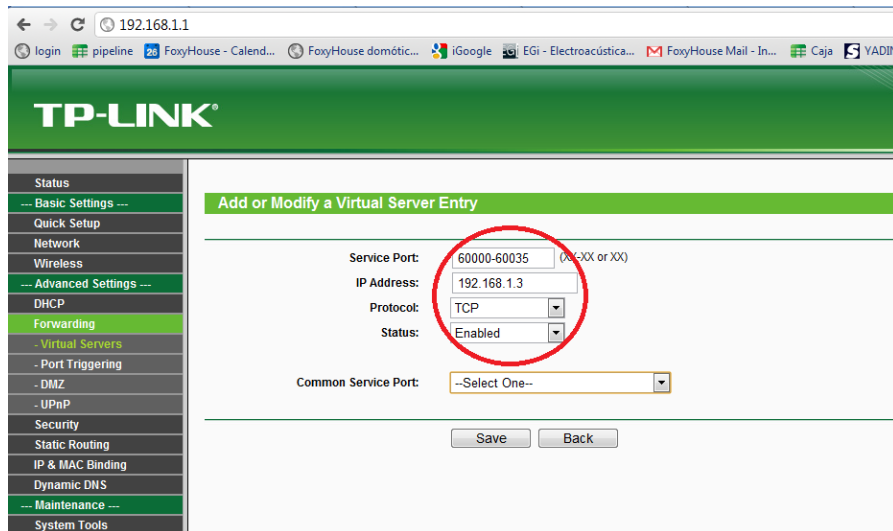
Presione Add new.



#### Paso 4

Ingrese el o los puertos en Service Port, la dirección IP del plugIn en IP Address, seleccione el protocolo TCP y asegúrese que figure Enabled en Status.

Luego presione Save.



La pantalla se recargará. Asegúrese que figuren los puertos en la lista:

TP-LINK

Virtual Servers

ID	Service Ports	IP Address	Protocol	Status	Modify
1	5060-5063	192.168.2.2	UDP	Enabled	<a href="#">Modify</a> <a href="#">Delete</a>
2	10000-20000	192.168.2.2	UDP	Enabled	<a href="#">Modify</a> <a href="#">Delete</a>
3	16384-16482	192.168.2.2	TCP	Enabled	<a href="#">Modify</a> <a href="#">Delete</a>
4	60000-60035	192.168.1.3	TCP	Enabled	<a href="#">Modify</a> <a href="#">Delete</a>

Deberá repetir el procedimiento para agregar el forwarding de la cámara IP.

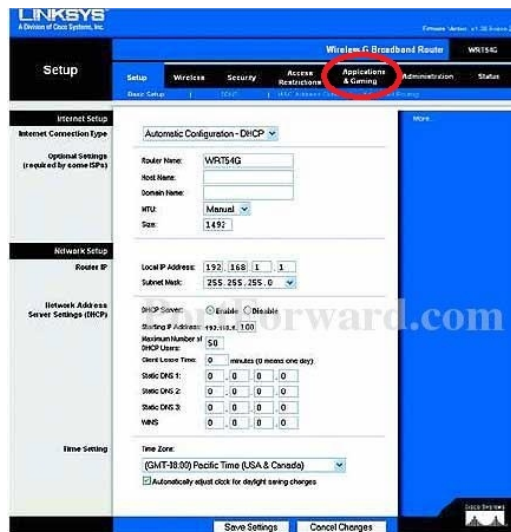
## Linksys

### Paso 1

Ingrese la IP del router en el explorador e ingrese los datos de usuario y contraseña. Por defecto son usuario: VACÍO, contraseña: admin.

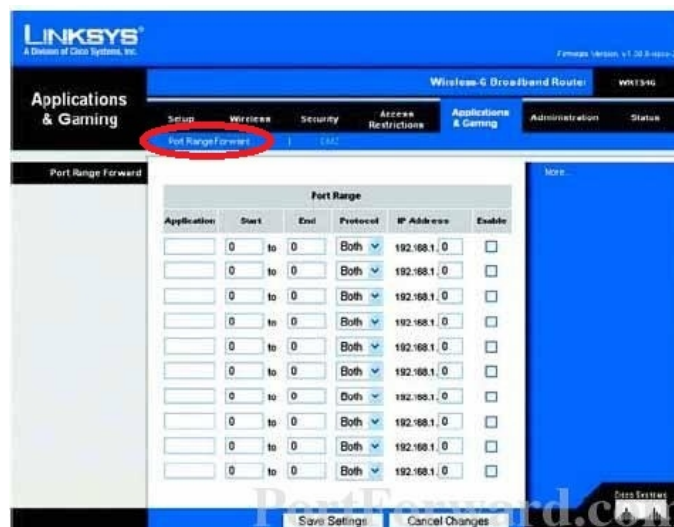
### Paso 2

Seleccione Applications and Gaming



### Paso 3

Seleccione Port Range Forwarding del submenú.



### Paso 4

En la lista que luego de presionar Port Range Forwarding, debe ingresar los puertos en los campos Start y End (ejemplo Start: 60.000 End: 60035), seleccione el protocolo TCP en Protocol e ingrese la IP a la cual se direccionará el puerto (IP del plugIn para el ejemplo). Luego de ingresar los puertos del plugIn puede completar una nueva fila para el

redireccionamiento del puerto de la cámara IP (puerto 80).

*Paso 5*

Presione Save settings.

### **Links de interés:**

- ▲ [Guía de port forwarding.](#)
- ▲ [Forwarding para diferentes marcas de routers.](#)
- ▲ [Contraseñas por defecto para diferentes marcas de routers.](#)